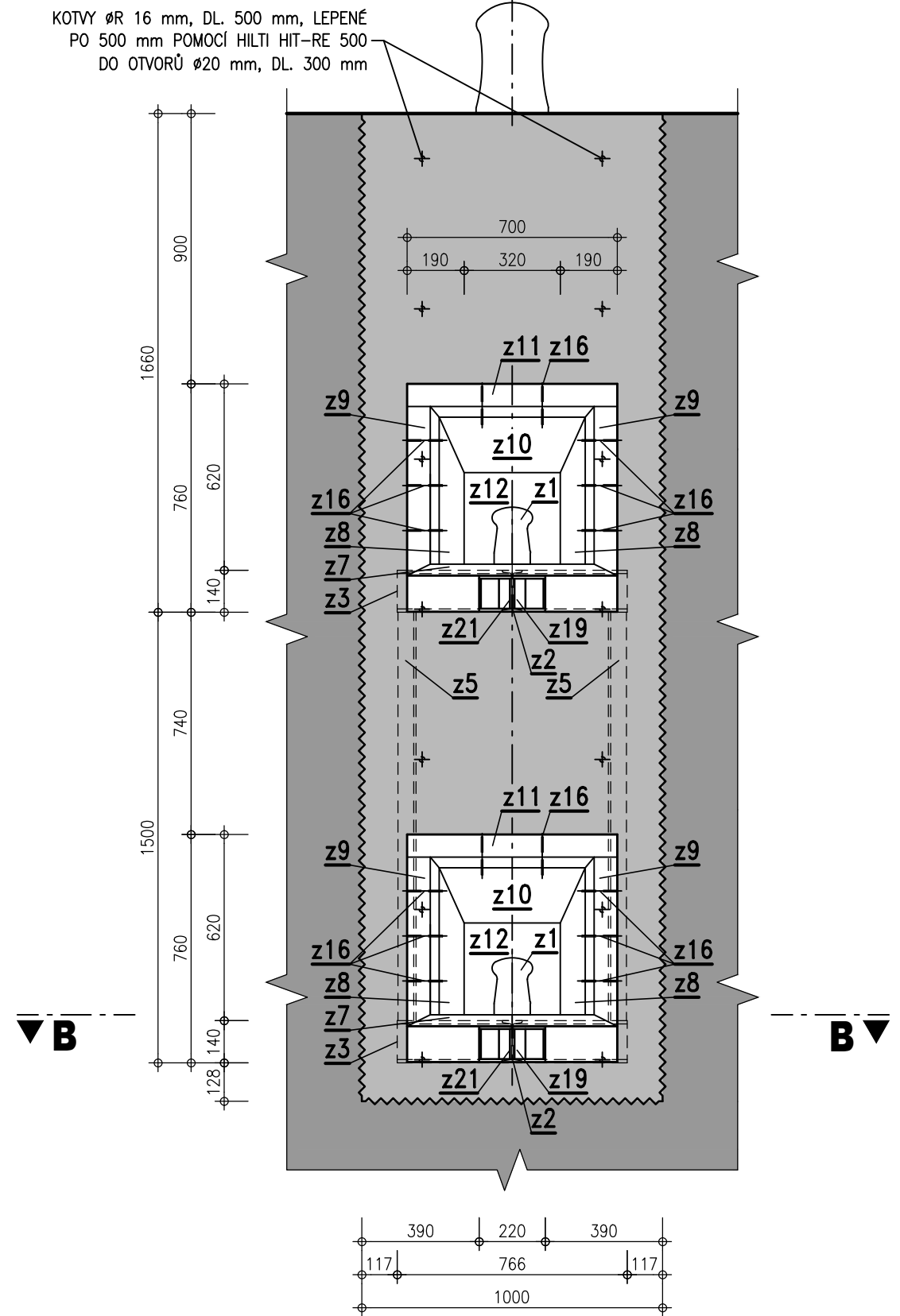
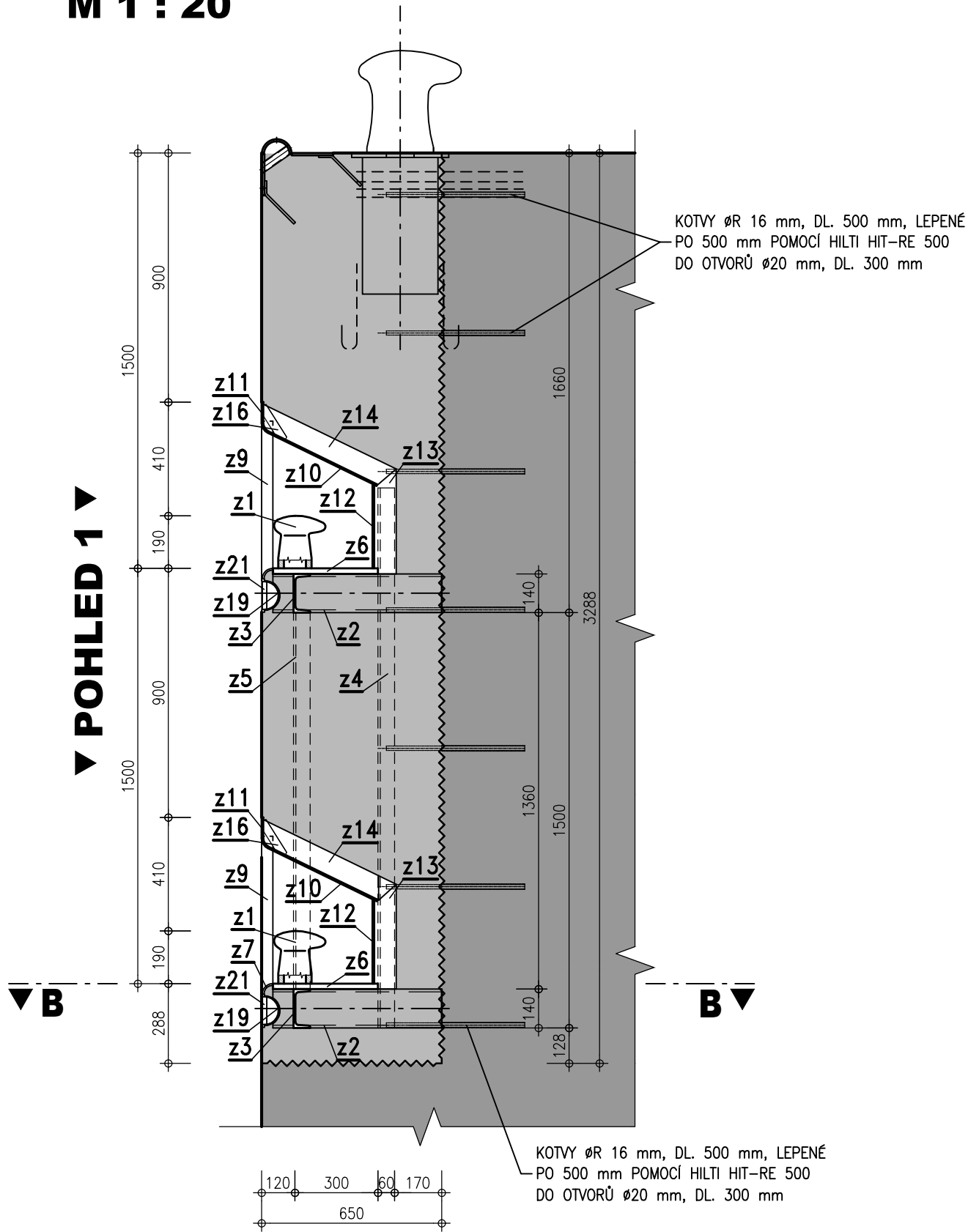


PK ROZTOKY - REKONSTRUKCE  
ÚVAZNÉ PRVKY

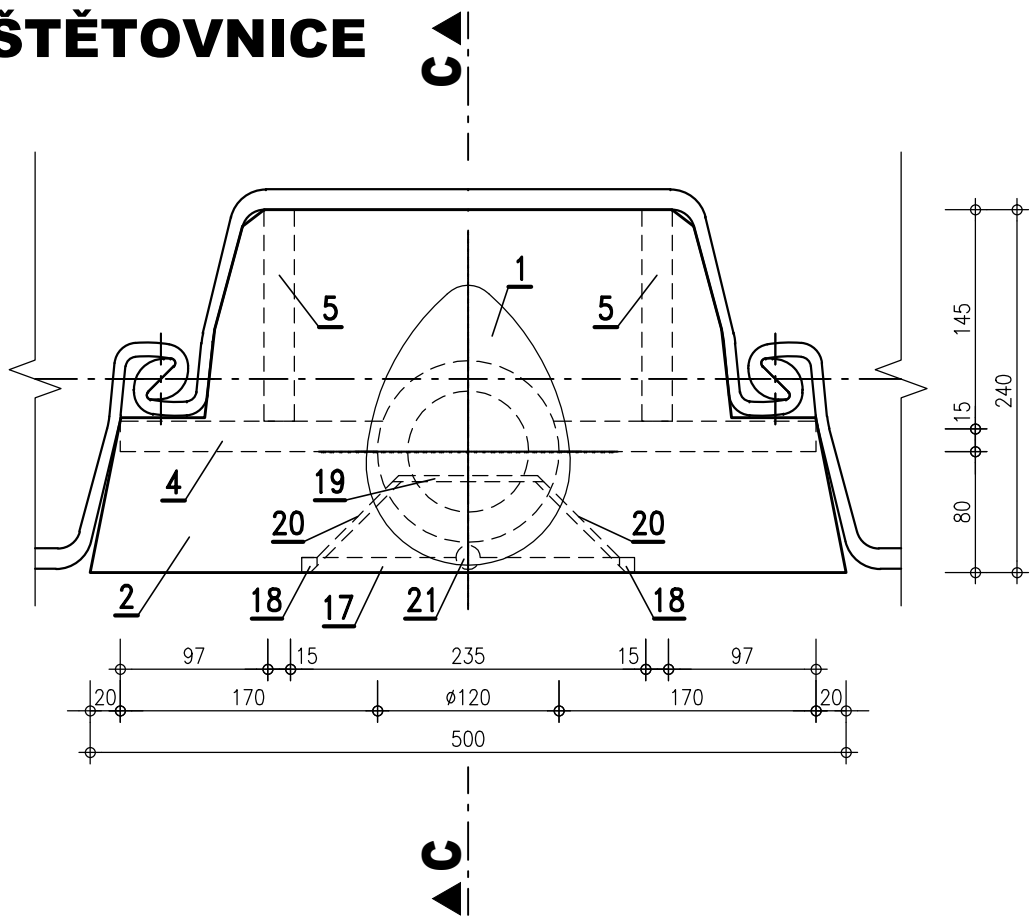
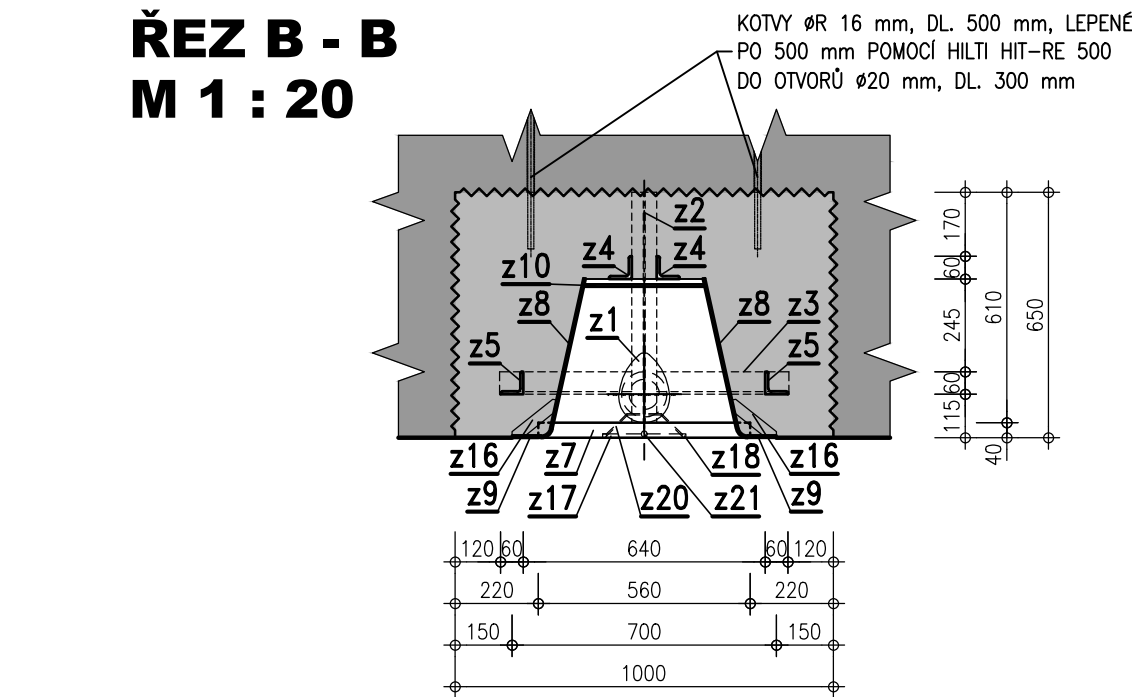
ÚVAZNÝ TRN - KRABICE  
POHLED 1  
M 1 : 20



ŘEZ A - A  
M 1 : 20



ÚVAZNÝ TRN - ŠTĚTOVNICE  
POHLED 1  
M 1 : 5



ÚVAZNÉ TRNY – KRABICE – VÝPIS MATERIÁLU:

Pol.	Druh materiálu mm	Délka m/m <sup>2</sup>	ks	Hmotnost kg		
				1m/m <sup>2</sup>	1ks	Celkem
z1	PACHOLE	-	1	-	~20.00	20.00
z2	I 140	0.610	1	14.400	8.78	8.78
z3	U 140	0.766	1	16.000	12.26	12.26
z4	L 60x8	1.950	2	7.090	13.83	27.65
z5	L 60x8	1.360	2	7.090	9.64	19.28
z6	OCELOVÝ PLECH 20x380x311-482mm	0.151	1	157.000	23.66	23.66
z7	OCELOVÝ PLECH 6x55x700mm	0.039	1	47.100	1.81	1.81
z8	OCELOVÝ PLECH 6x390x341-532mm	0.170	2	47.100	8.02	16.03
z9	OCELOVÝ PLECH 6x131x555mm	0.072	2	47.100	3.40	6.79
z10	OCELOVÝ PLECH 6x436x306-482mm	0.158	1	47.100	7.44	7.44
z11	OCELOVÝ PLECH 6x131x700mm	0.097	1	47.100	4.58	4.58
z12	OCELOVÝ PLECH 6x305x320	0.098	1	47.100	4.60	4.60
z13	OCELOVÝ PLECH 6x80x410	0.030	1	47.100	1.42	1.42
z14	OCELOVÝ PLECH 6x80x534	0.038	1	47.100	1.79	1.79
z15	OCELOVÝ PLECH 6x30x150 - KOTVA	0.004	6	47.100	0.18	1.07
z16	OCELOVÝ PLECH 6x30x150 - KOTVA	0.004	2	47.100	0.17	0.35
z17	OCELOVÝ PLECH 10x10x220	0.002	2	78.500	0.17	0.35
z18	OCELOVÝ PLECH 10x10x100	0.001	2	78.500	0.08	0.16
z19	1/2 OCELOVÁ TROUBA Ø108/4 - 200/92	0.146	1	5.150	0.75	0.75
z20	OCELOVÝ PLECH 4x79x100	0.008	2	31.400	0.25	0.50
z21	TYČ KRUHOVÁ Ø16/100	0.100	1	1.580	0.16	0.16
1 KRABICE				CELKEM kg		159.43
2 KRABICE				CELKEM kg		318.87
CELKEM kg - LEVÁ STRANA				5 x 318.87		1594.34
CELKEM kg - PRAVÁ STRANA				5 x 318.87		1594.34

ÚVAZNÉ TRNY – ŠTĚTOVNICE – VÝPIS MATERIÁLU:

Pol.	Druh materiálu mm	Délka m/m <sup>2</sup>	ks	Hmotnost kg		
				1m/m <sup>2</sup>	1ks	Celkem
z1	PACHOLE	-	1	-	~20.00	20.00
z2	OCELOVÝ PLECH 30x240x500mm	0.094	1	235.500	22.09	22.09
z3	OCELOVÝ PLECH 20x240x500mm	0.094	1	157.000	14.73	14.73
z4	OCELOVÝ PLECH 20x120x460mm	0.055	1	157.000	8.67	8.67
z5	OCELOVÝ PLECH 20x120x140mm	0.017	2	157.000	2.64	5.28
z17	OCELOVÝ PLECH 10x10x220	0.002	2	78.500	0.17	0.35
z18	OCELOVÝ PLECH 10x10x100	0.001	2	78.500	0.08	0.16
z19	1/2 OCELOVÁ TROUBA Ø108/4 - 200/92	0.146	1	5.150	0.75	0.75
z20	OCELOVÝ PLECH 4x79x100	0.008	2	31.400	0.25	0.50
z21	TYČ KRUHOVÁ Ø16/100	0.100	1	1.580	0.16	0.16
1 ÚVAZNÝ TRN				CELKEM kg		72.67
2 ÚVAZNÉ TRNY				CELKEM kg		145.33
CELKEM kg - LEVÁ STRANA				7 x 145.33		1017.33
CELKEM kg - PRAVÁ STRANA				5 x 145.33		726.67

POVRCHOVÁ ÚPRAVA OCELOVÝCH KONSTRUKCÍ  
(plochy mimo beton)

HRANY ZAOBLIT DLE POŽADAVKU NÁTĚROVÉHO SYSTÉMU

OTRYSKÁNY PÍSKEM NA STUPĚŇ Sa 2.5

METALIZACE	ZINAKOR 850	100 µm
NÁTĚRY:		
ZÁKLADNÍ NÁTĚR	CORROGUARD STAYER – ČERVENÝ	120 µm
MEZIVRSTVA	JOTAMASTIC 87 – ŠEDÝ	120 µm
UZAVÍRACÍ VRSTVA	NORMADUR 65 HS – RAL 7045	80 µm
TLOUŠTKA PROTIKOROZNÍ OCHRANY CELKEM		420 µm

ŘEZ C - C  
M 1 : 5

